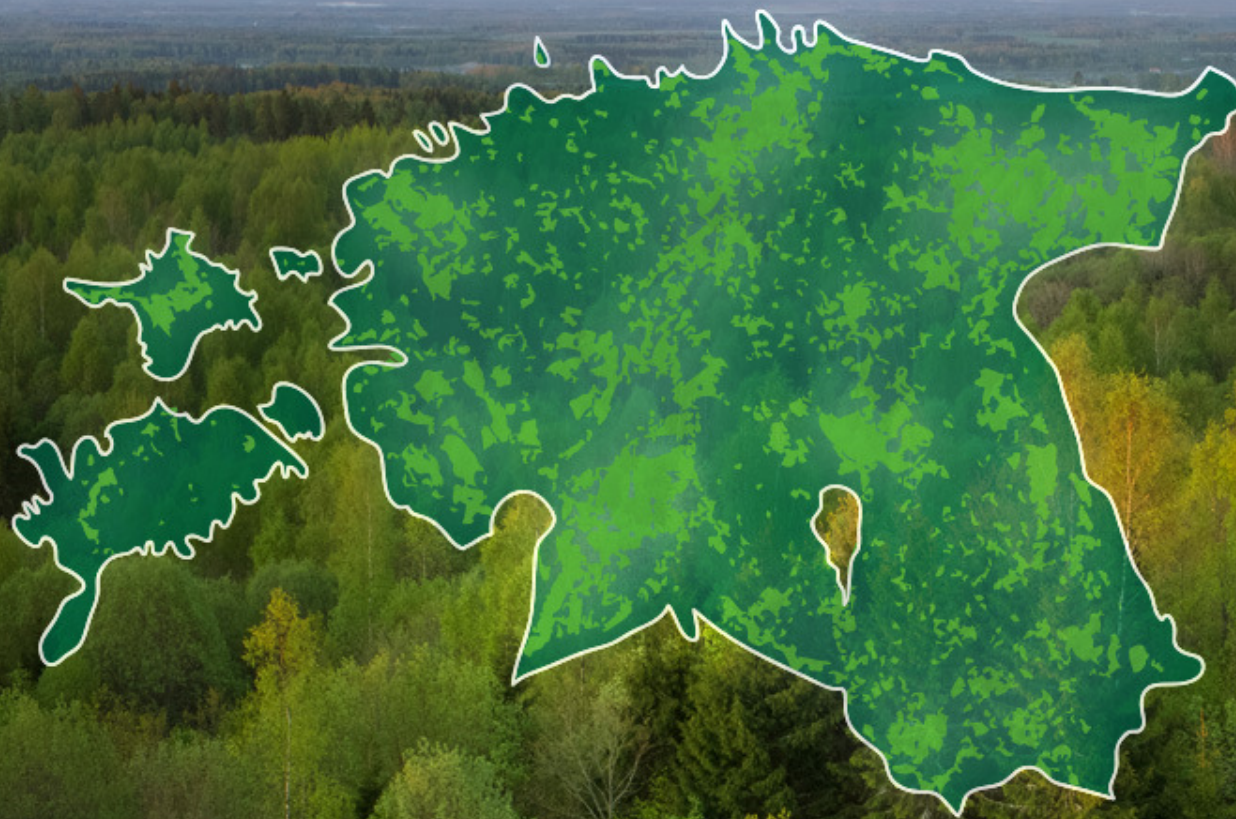


# RMK TEGEVUSED SOODE TAASTAMISEL

**Kaupo Kohv**

**Märgalade päev 2016  
Tartu**

---



---

RMK majandab 25% Eesti maismaa pindalast ja  
75% Eesti maismaa kaitsealade pindalast

# SOODE TAASTAMINE ENNE 2012.A.

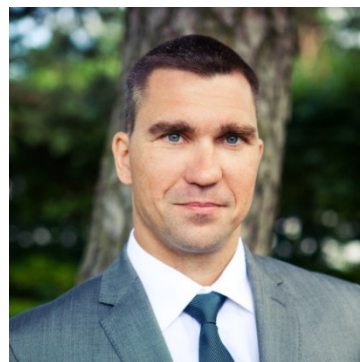


# ROLLIDE JAOTUS SOODE TAASTAMISEL

Strateegiline  
planeerimine

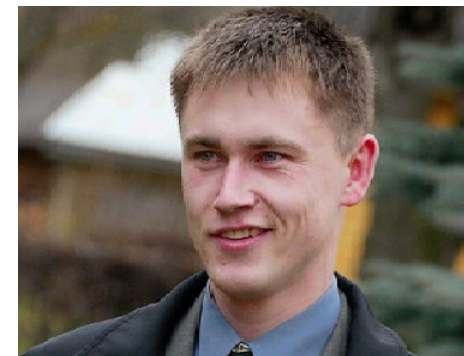


Tööde plaani  
koostamine



Tööde  
teostamine

Tulemuslikkuse  
seire



TALLINNA ÜLIKOOL



TARTU ULIKOOL



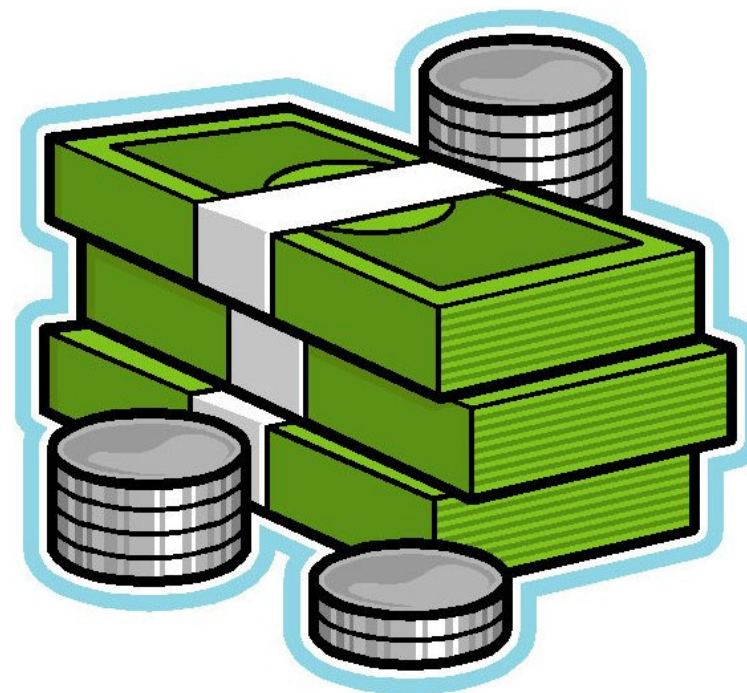
Euroopa Liit  
Ühtekuuluvusfond



Eesti tuleviku heaks



KESKKONNAINVESTEERINGUTE  
KESKUS



---

# STRATEEGILINE PLANEERIMINE

**Looduskaitse arengukava  
2020 (2012)**

**Veerežiimi taastamine 10000  
ha sooelupaikades  
1000 ha jääksoo  
korrastamine**

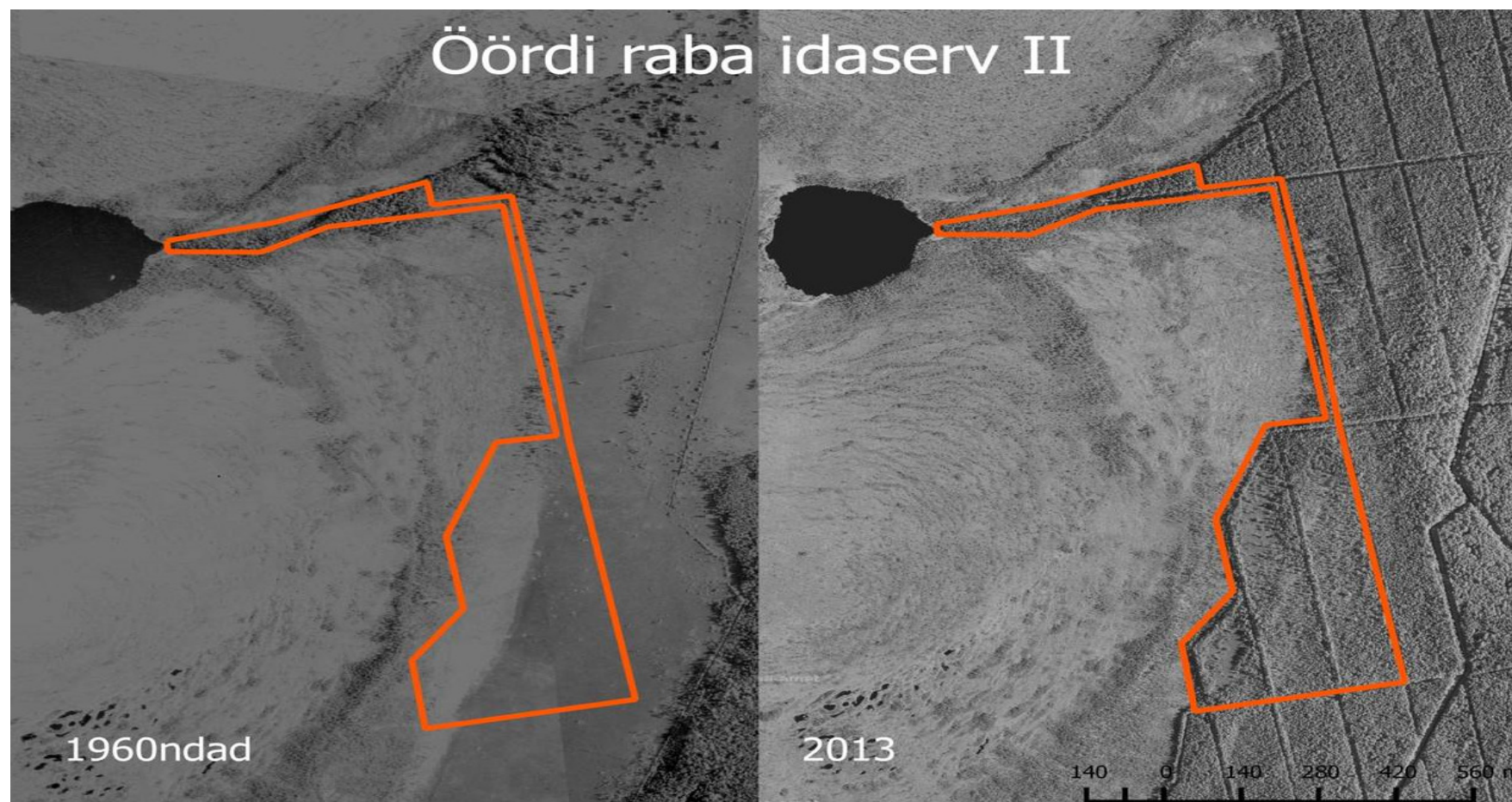
**Kaitstavate soode  
tegevuskava (2015)**

**Nimekiri taastamise jaoks  
prioriteetsetest soodest**

---

# TÖÖDE PLAANI KOOSTAMINE

## LÜ koostamine



---

# TÖÖDE PLAANI KOOSTAMINE

A photograph of a forest landscape with tall, thin trees and a forest floor covered in moss and low-lying vegetation.

**Raie**

A photograph of a drying system in a forest, showing a small pond of water surrounded by a network of wooden logs and earthworks designed to manage water flow.

**Kuivendussüsteemide  
likvideerimine**

---



---

# KUIVENDUSSÜSTEEMIDE LIKVIDEERIMINE



# MIKS RAIEID VAJA ON?

Veetaseme tõstmiseks

Elupaikade struktuuri taastamiseks



---

# RAIETE EELTINGIMUSED

1. Raie on vajalik elupaikade struktuuri ja funktsioonide kiiremaks taastumiseks;
  2. Raie ei kahjusta oluliselt olemasolevaid sekundaarsetesse elupaikadesse tekkinud looduskaitselisi väärtusi;
  3. Raiejärgne elupaiga struktuur sarnaneb kuivenduseelse elupaiga seisundile
-

# RAIETE PLANEERIMINE

Lähtekooslus



Sihtkooslus



Tegevused

Olemasolev  
olukord,  
looduskaitse  
väärtus

Taastamise  
eesmärgiks olev  
elupaik, selle  
saavutamise  
võimalikkus

Raietööde  
jms tegevuste  
kirjeldamine

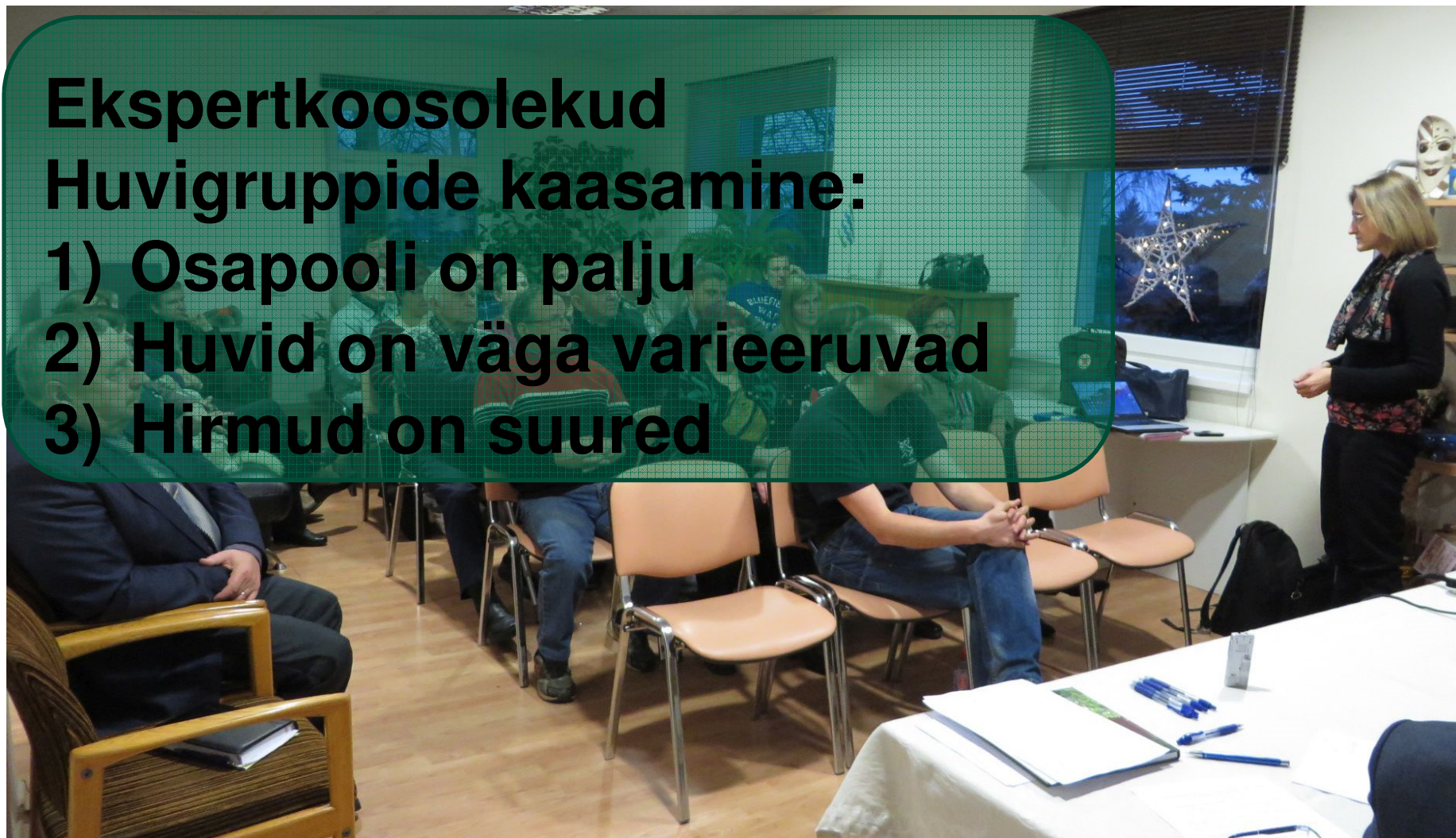
kaitstav liik vs elupaik situatsioonide lahendamine

# KAASAMINE

**Ekspertkoosolekud**

**Huvigruppide kaasamine:**

- 1) Osapooli on palju**
- 2) Huvid on väga varieeruvad**
- 3) Hirmud on suured**



---

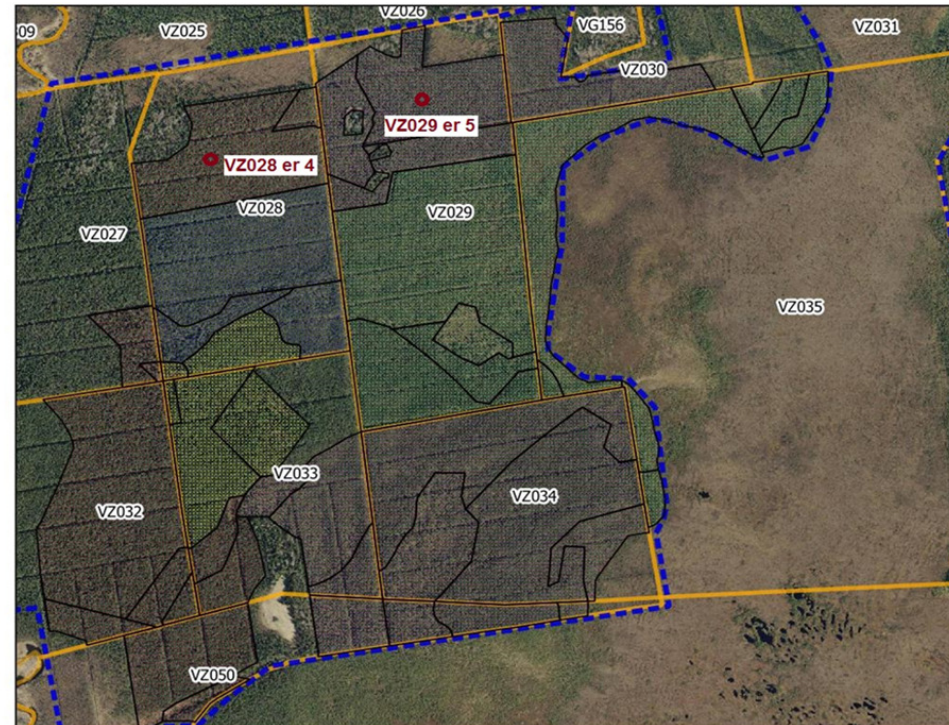
# PROJEKTID











# TEOSTUS. RAIED

Sõltuvalt objektist on mahud märkimisväärsed

Näiteks  
Endla LKA-I Linnussaare rabas- 329 ha



## Legend

-  Kuuskede raie ja lamapuidu säilitamine/tekitamine
-  Kuuskede raie.
-  Säilitada maapinnani ulatuva võraga kuused, mändide liitus viia vahemikku 0,4-0,5.
-  Kuuskede raie ja mändide liitus viia vahemikku 0,4-0,5.
-  Kuuskede raie ning 10% alal kasvavate mändide vigastamine.
-  Raadamine: säilitada alal vaid eelmise metsapõlvkonna mändid ja vanemad kased.
-  Projektala
-  Kvartalid

# RAIED

## Probleemid

- Pehme pinnas
- Ajalised piirangud

## Peamine negatiivne aspekt

- Tüügaspuude säilitamine





# KRAAVIDE SULGEMINE

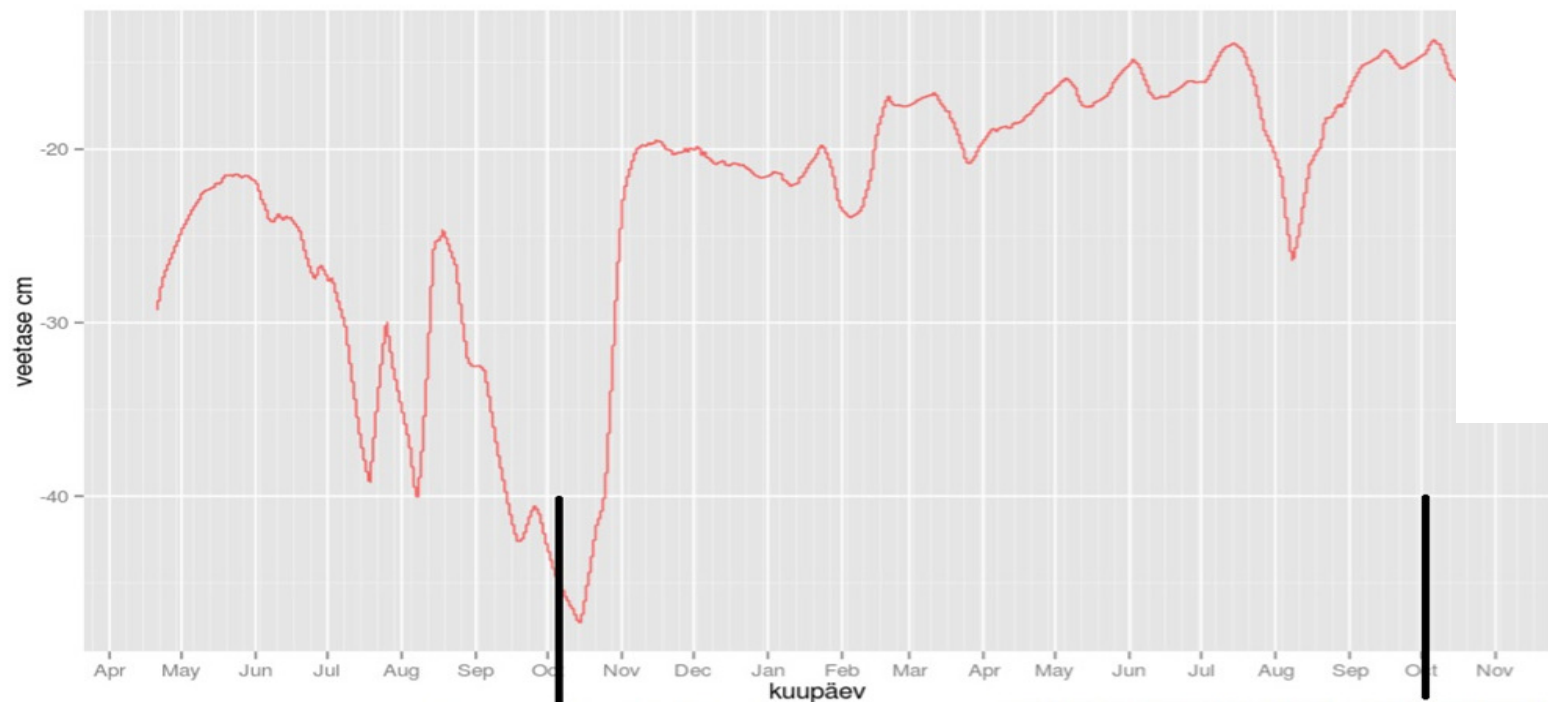


47 km kraave

# MIS SEE MAKSAB?



# SEIRE



2013 enamus paisu rajatud, kraavid osaliselt täidetud, enamus puittaimestikust eemaldatud

2014 kraavid lõplikult suletud, paisud parandatud. Talvel püütakse maha jäänud raidmed võimalusel alalt ära vedada

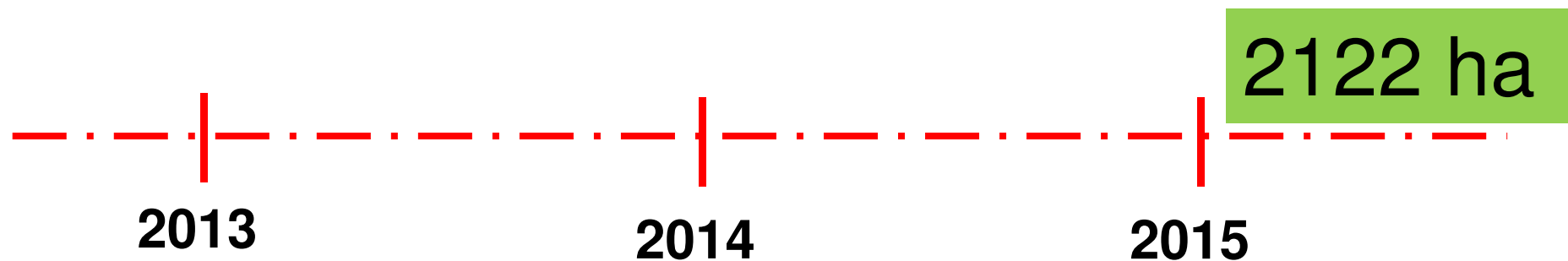


Esinduslikes kohtades on automaatsed pinnaveetaseme mõõturid

# SOODE TAASTAMISTÖÖD. LÕPETATUD.

**Kuresoo kaguserv (80 ha)**  
**Hara raba jääksoo (103 ha)**  
**Viru raba jääksoo (37 ha)**  
**Rannu raba jääksoo (42 ha)**

**Endla raba lääneserv (184 ha)**  
**Muraka LKA sood (1470 ha)**  
**Vanaveski ja Räksi metsise  
elupaigad (206 ha)**



---

# SOODE TAASTAMISTÖÖD. TÖÖS.

**1) Endla LKA sood (692 ha)**

**2) Soomaa RP sood (1432 ha)**

+

Viidumäe allikasood (Springday LIFE  
projekt)

---

---

# SOODE TAASTAMISTÖÖD. PROJEKTEERIMISES.

- 1. Tolkuse ja Maasika raba (926 ha)**
- 2. Maarjapeakse raba (609 ha)**
- 3. Sookuninga raba (436 ha)**
- 4. Rubina raba (488 ha)**
- 5. Sangla raba (579 ha)**

**Kokku 3575 ha**

---

2020 EESMÄRK VÕIKS  
SOOKOGUKONNAL OLLA

15 000+

JÕUDU KÕIGILE SELLEKS!

---